

Déclaration UE * de Conformité EU * Declaration of Conformity

1. Type d'appareil / *Type of device* : **LISSEUR / HAIR STRAIGHTNER**

Référence de l'appareil / *Device reference* : **TFL-087/088 = CTN-01**

Marque apposée / *Affixed Brand* : **Techwood**

2. Nom et adresse du fabricant / *Name and address of the manufacturer* :

SoTech International SARL

" LE PERIPOLE " N°A-107 - 33, Avenue De Lattre de Tassigny

94120 Fontenay sous-Bois - France

3. La présente déclaration de conformité est établie sous la seule responsabilité du fabricant / *This declaration of conformity is issued under the only responsibility of the manufacturer.*

4. Identification de l'appareil ou du produit (photo) :

Identification of the device or product (photo)

5. L'objet de la déclaration décrit ci-dessus est conforme

à la législation d'harmonisation de l'Union applicable /

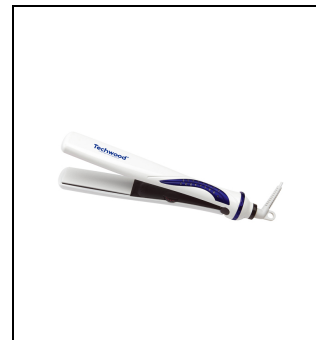
The purpose of the declaration described above is in accordance with the applicable Union harmonization legislation.

6. Références des normes harmonisées pertinentes appliquées ou des autres spécifications

techniques par rapport auxquelles la conformité est déclarée.

Directive Basse Tension / *Low Voltage Directive* - Directive CEM / *EMC directive*

Directive ROHS directive – DGCCRF / *LFGB (*)*



REFERENCE ET ANNEE REFERENCE & YEAR	TYPE DE DIRECTIVE ET N° DE RAPPORT <i>TYPE OF DIRECTIVE AND REPORT NUMBER</i>
<p>LOW VOLTAGE DIRECTIVE 2014/35/EU</p> <p>EN 60335-1:2012 + A11</p> <p>EN 60335-2-23:2003+A+A11+ A2</p> <p>EN 62233:2008</p>	<p>BT/LVD N° 14708015005</p>
<p>EN 55014-1: 2006+A1: 2009+A2: 2011 EN 55014-2: 1997+A1: 2001+A2: 2008</p> <p>EN 61000-3-2:2014</p> <p>EN 61000-3-3:2013</p>	<p>CEM/EMC N° : 14707254007</p>
<p>RoHS Directive 2011/65/EU</p>	<p>ROHS n° 160500605HZH-001_R1</p>

(*) *SI NECESSAIRE POUR LE PRODUIT / IF AVAILABLE FOR THE PRODUCT*

7. Informations complémentaires. / *Complementary information.*

Le produit décrit ci-dessus a été aussi contrôlé par le laboratoire suivant :

DEKRA

Celui-ci a procédé au test de construction (CC check) et au test final

aléatoire (FRI) avec un résultat « PASS ».

The product described above was also controlled by the indicated laboratory.

This one proceeded to the construction test (CC check) and the random final test (FRI) with "PASS" result.

Signé par / *Signed by* Céline Hayoun au nom de / *on behalf of* **SoTech International**

Le : 12 Février 2019; Fait à / Made in : Fontenay-sous-Bois

Céline Hayoun – Gérante / *Manageress*

The image shows a stylized signature in black ink, which appears to read 'Hayoun', written over the 'SoTech International' logo. The logo consists of the word 'SoTech' in blue with a red dot over the 'o', and 'International' in red below it.

SoTech International

« le Péripole » N° C107
33, Avenue du Marechal de Lattre de Tassigny
94120 Fontenay sous bois - France
Siret N°4250059920
N° EORI : FR42505992000040

*** Union Européenne / European Union**